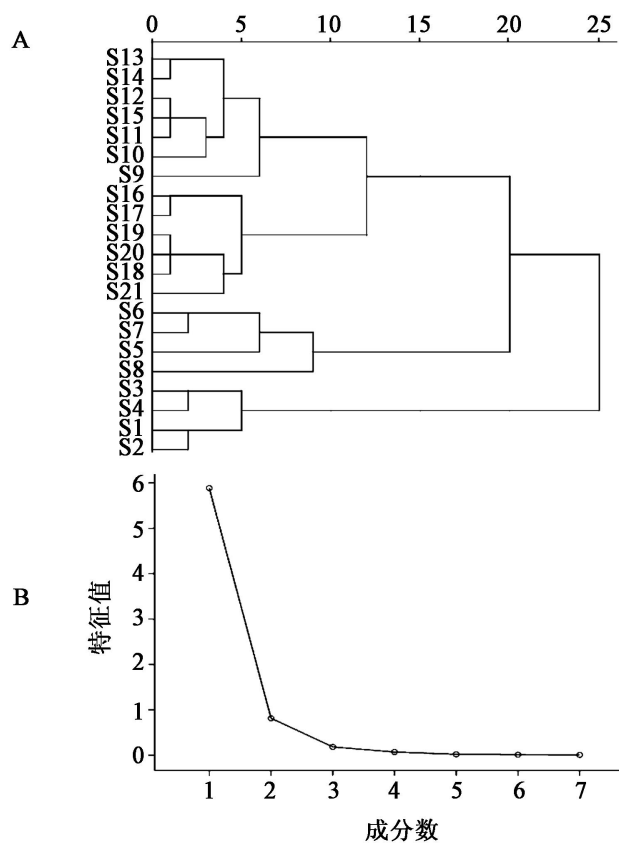
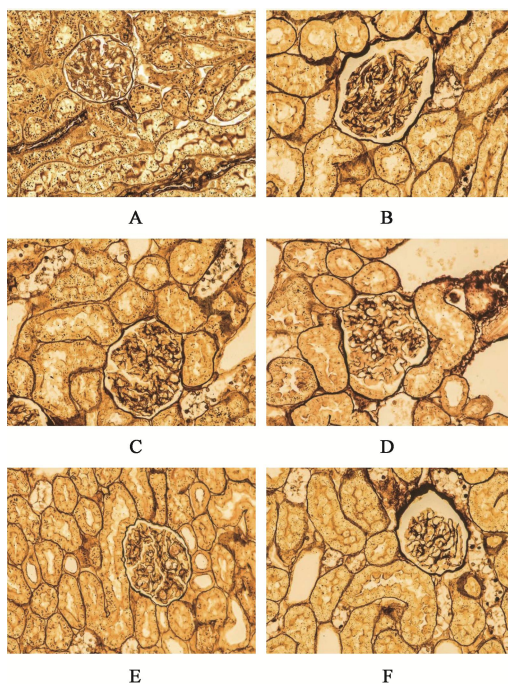


《中国实验方剂学杂志》图片格式要求

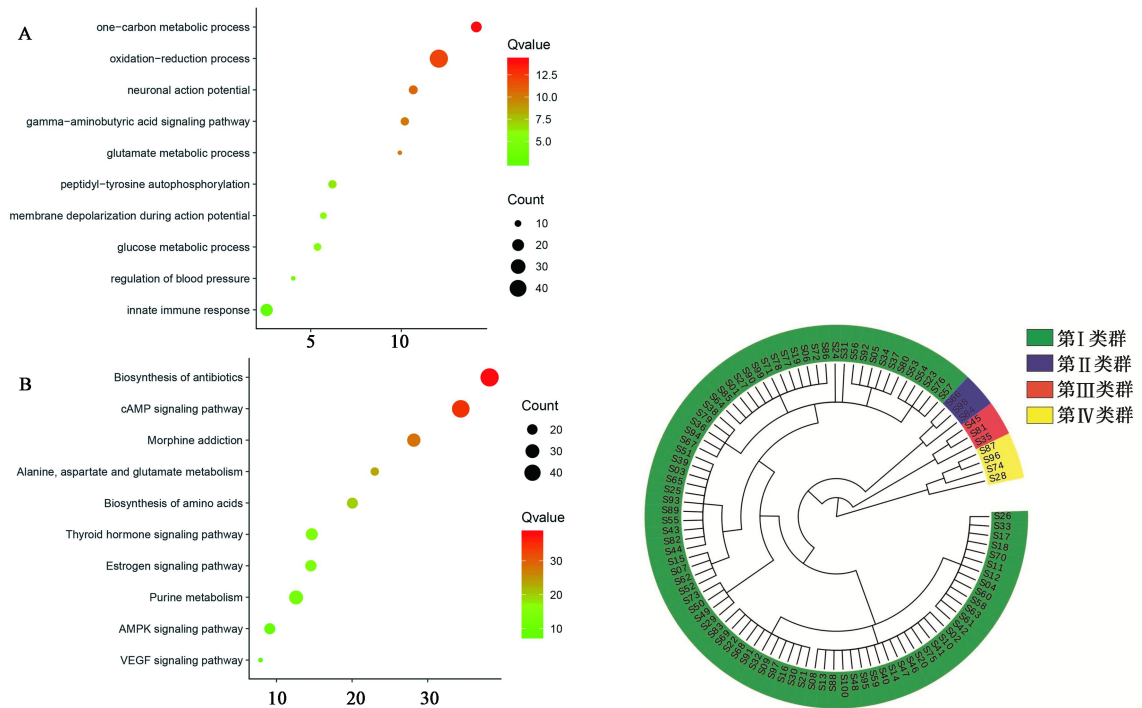
- ①图片中英文字母、数字的字体均用 Times New Roman，中文字用宋体。
- ②Word 文件中图片放大后看着必须很清晰，无底色、底纹。图中字母正斜体、上下角标要与正文一致。
- ③线条图要求简洁大方，纵横座标标注清楚，线条清晰，图中字体、字号统一，长、宽比例一致。



- ④病理图精度要高，才能保证色彩不失真。各小图要大小一致、排列有序，图号与正文相对应。



⑤网络药理学分析图因比较密集，必须提供清晰原图。



⑥液相图和质谱图均不需要纵坐标轴，色谱峰保留时间删去，横坐标轴刻度及刻度值一定要清晰。

